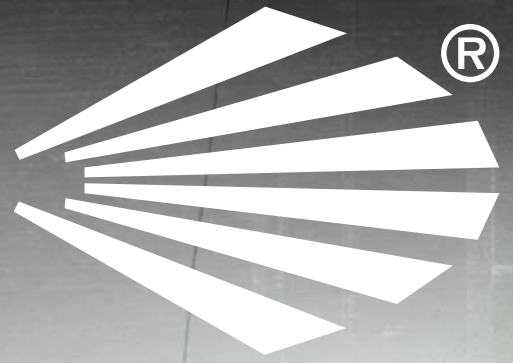




SAGOLA

an Elcometer company



***EQUIPOS PARA EL
REPINTADO DE
AUTOMÓVILES***

w w w . s a g o l a . c o m

¡Mejoramos nuestra mejor pistola!

SAGOLA
an Elcometer company

SAGOLA **4600**

EFICAZ

Atomización ultrafina con bajo "overspray" para una transferencia imbatible.

FÁCIL DE USAR

Patrón de abanico estable y uniforme para una reproducción precisa de colores y un solapado más sencillo.

PINTADO UNIFORME

Acabado impecable con distribución uniforme de la partícula metálica.

ERGONÒMICA

Diseñada para ser tan cómoda que olvidarás que la tienes en tu mano.

SIN ESFUERZO

Acabados profesionales con el mínimo esfuerzo.

EFICIENTE

Menos aire, menos rebote, más transferencia para el mismo resultado con Dynamic Flow Technology™

**Adecuada para
barnices, colores
base agua y base
solvente.**

D|F|T
Dynamic Flow Technology

M2M
Metal to Metal Technology

**NUESTRA PISTOLA
EN ACCIÓN**
Sagola 4600



Ahora con **Dynamic Flow Technology™**

Dynamic Flow Technology™ aprovecha al aire ambiental atraído por la boquilla de un modo más eficiente proporcionando un acabado impecable incluso a presiones de trabajo más bajas.



DFT™ te ofrece:

- Un patrón de abanico más estable
- Mejor atomización
- Uniformidad del patrón de abanico
- Menos rebote, menos "overspray"
- Una aplicación más precisa con solapados más sencillos
- Reducción de defectos de pintado como sombreados o "mottling"
- Distribución uniforme de la pintura: ideal para colores difíciles como metalizados, plateados y perlados

DFT™
Dynamic Flow Technology



Códigos de pistola



1.20
1.20 XL
1.30
1.30 XL
1.40

	BASE	HVLP	CLEAR	CLEAR PRO
1.20	10142401	10142404	10142403	10142402
1.20 XL	10142413	10142416	10142415	10142414
1.30	10142405	10142408	10142407	10142406
1.30 XL	10142417	10142420	10142419	10142418
1.40	10142409	10142412	10142411	10142410

Boquillas de aire

BASE BICAPA

La pistola definitiva para todo tipo de colores bicapa



Aplicaciones con alto volumen de aire y baja presión



1.20
1.20 XL
1.30
1.30 XL
1.40

	BASE	HVLP	CLEAR	CLEAR PRO
1.20	10142421	10142424	10142423	10142422
1.20 XL	10142433	10142436	10142435	10142434
1.30	10142425	10142428	10142427	10142426
1.30 XL	10142437	10142440	10142439	10142438
1.40	10142429	10142432	10142431	10142430

BARNICES

Diseñada para barnices, monocapas y acabados OEM de alta calidad



Perfecta para acabados de alto brillo en barnices y monocapas



Fácil de usar! Desempaquete, conecte y pinte

SAGOLA
an Elcometer company

KIT MALETÍN 4600

Completo maletín con dos pistolas de acabados Sagola 4600 **COLOR + BARNIZ**



Código

10141760

10141761

Incluye:

10141760 - 2 uds. Pistolas Sagola 4600 Estándar
10141761 - 1 ud. Pistola Sagola 4600 Estándar +
1 ud. Pistola Sagola 4600 Digital

2 Depósitos 650ml (22 fl oz), 1 regulador de flujo de aire RC1 y accesorios.

KIT SMART REPAIR

Todo lo necesario para completar reparaciones rápidas organizado en un maletín fácil de transportar.

Kit ideal para reparaciones SMART (técnica de reparación de áreas pequeñas y medianas).



Versión

US-Mil

Euro-Perfil

Nitto

Código

10141709

10141708

10141710

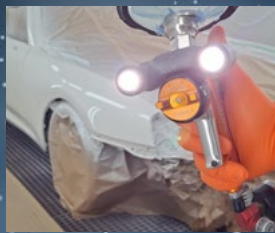
Incluye:

2 pistolas Sagola Mini Xtreme, Kit Pico de fluido + Aguja 1.2mm, Boquilla Mini Tech con Kit pico + aguja 0.6mm, depósitos 125ml y 200ml (4,23fl oz y 6,76 fl oz), 2 reguladores RC1, 2 enchufes 3M™ PPS, 2 conectores de acero, grasa lubricante y accesorios

Altair LED

Sistema de iluminación LED de alta intensidad para Sagola 4600 y 3300 GTO

LED de 4500 Kelvin de alta eficiencia que replica la luz del sol. Control perfecto de la pulverización de barnices metálicos, perlados y transparentes.



- Control visual preciso para la aplicación del color
- Calidad final mejorada
- Sin sombras
- Sistema CLIP&GO
- 2 niveles de luz
- Fácil de limpiar y resistente a los disolventes

Versión

Sagola 4600

Sagola 3300

Código

12010000

12011000

Video



Mini Xtreme

- Pistola compacta y ligera
- Acabados de alta calidad
- Reduce la niebla y ahorra pintura

Spot Repair. Toda nuestra identidad "Xtreme" en 365 gramos (0,80 lbs): tecnología metal to metal, boquillas de aire fabricadas en duraluminio, cuerpo forjado y anodizado... Ideal para pintar piezas.

Abanico de 30 cm (11,8") con un consumo de aire de 190 L/min (6,7 cfm) Apto para trabajar con compresores de 2 HP.



	MiniAQUA	MiniHVLP	MiniEPA
0.80	10111801	-	-
1.00	10111802	10111809	10111807*
1.20	10111803**	10111810	10111808*

* Depósito de 500 ml (16,9 fl oz)

** Depósito negra ultravioleta de 125 ml (4,2 fl oz)

475 XTECH

- Alta calidad de atomización
- Dimensiones reducidas
- Depósito de 125 ml (4,2 fl oz)

Versión	Código
0.50 [05]	20140801
0.80 [05]	20140802
1.00 [10]	20140803
0.50 [R5]	20140804

Boquilla R5



Código 56418080

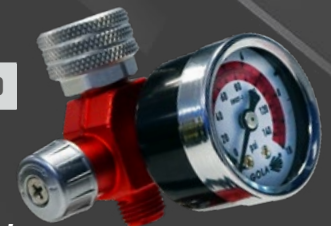


Código 56418099

Código 56418020

RC1

Regulador de caudal de aire con manómetro



Aluminio, muy ligero. Ideal para pistolas de alta transferencia HVLP y EPA. Escala de presión de rojo a verde (verde dentro de lo establecido por la normativa). Montaje en segundos con juntas herméticas.

Pistola profesional de gravedad. Ideal para sombreado, retoques o pintado de pequeñas piezas por su tamaño compacto y reducido. Boquilla especial R5, máxima precisión para los difuminados más minúsculos.

Una pistola increíblemente versátil

SAGOLA
an Elcometer company



3300 GTO CAR VERSION

- **Acabado de calidad garantizado**
- **Bajo mantenimiento**
- **Facilita el trabajo del pintor**

La Sagola 3300 GTO es ergonómica, versátil y fiable, ideal para trabajar con imprimaciones o acabados.

Alto rendimiento y excelente calidad de atomización. Boquillas de alta transferencia TECH/HVLP. Máximo brillo y perfecta uniformidad de color.

Boquillas, agujas y picos intercambiables.

	GTO HVLP	GTO TECH
1.20	10141553	10141550
1.30	10141554	10141551
1.40	-	10141552

3300 GTO



- **Fabricado para durar y fácil de limpiar**
- **Diseño ligero y equilibrado**
- **Control de precisión**

La pistola de gravedad Sagola 3300 GTO es una pistola increíblemente versátil, ideal para imprimaciones y masillas.

La Sagola 3300 GTO no tiene juntas ni difusores de aire, ni piezas de goma o plástico en el área del producto, solo tecnología "metal to metal", lo que la hace fácil de limpiar y prácticamente no requiere mantenimiento.



	3300 EVO	GTO HVLP	3300 EPA
1.30	10141559	-	-
1.40	10141560	10141555	10141562
1.60	10141561	10141556	10141563
1.80	-	10141557	10141564

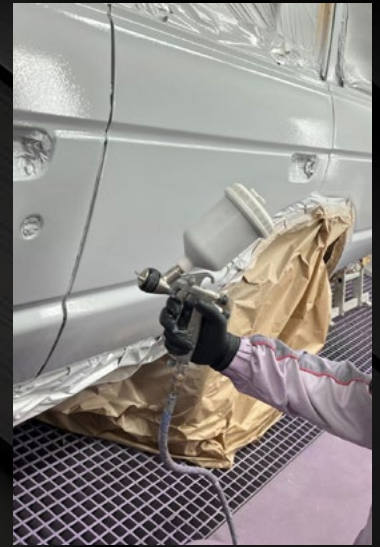
Masillas y aparejos de lijado



- **Mínima niebla**
- **Diseño de eje único, menos piezas**
- **Alta velocidad de aplicación**
- **Máxima robustez y fiabilidad**

Diseñado con distribuidor de aire interno. Sin juntas entre aire y pintura. Solo metal en contacto con metal. Fácil limpieza y mantenimiento.

Cuerpo cromado mate con ergonomía mejorada. La mejor relación calidad/precio en pistolas de relleno convencionales.



	21 EPA	HVLP	25	36	28
1.40	10141620	10141621	-	-	-
1.60	10141623	10141624	-	-	-
1.80	10141625	10141626	-	-	-
2.00	-	-	10141627	-	-
2.50	-	-	-	10141629	-
2.80	-	-	-	-	10141630

RC2

Regulador de caudal de aire con manómetro

Presión exacta en la entrada de la pistola.

Código 40000335



Classic Lux

- **Sistema de pintado convencional**
- **Cuerpo de aluminio inyectado, en cromado mate**
- **Máxima ergonomía y confort**

Diseño de eje único. Menos piezas para un mínimo mantenimiento. Sin juntas entre el aire y la pintura.

Prensaestopas de una sola pieza. Distribuidor de aire interno.

Pico y aguja de acero inoxidable.

Reguladores de caudal de aire, producto y abanico.



	40	41	42
1.40	20141406	-	-
1.60	20141401	-	-
1.80	20141402	-	-
2.00	-	20141404	-
2.50	-	-	20141403



Kit de limpieza

Código

40000086



Grasa lubricante

100 ml.

Código

56418589



X4100 SERIES

Versión GRAVEDAD

- Pequeña, ligera y ergonómica
- Máxima robustez

Alto rendimiento y rapidez de aplicación. Ideal para el pintado de grandes superficies. Acabado extremo en sectores de alta exigencia: automoción, vehículos industriales, náutica deportiva. Boquillas de alta transferencia HVLP y EPA.

	XT01	XT03	96	64 S
1.30	10142004	10142007	10142012	-
1.40	10142005	10142008	10142001	-
1.60	10142006	10142009	10142002	-
1.80	-	10142010	10142003	-
2.20	-	-	-	10142011



X4100 SERIES

Versión SUCCIÓN

- Alta transferencia
- Mínimo mantenimiento

Específicamente diseñada para el sector de la pintura industrial. Herramienta perfecta para trabajos de muy alta exigencia en cuanto a calidad de acabado, robustez y ergonomía para trabajos continuos.

Ofrece un acabado de alta calidad en grandes superficies, ideal para: industria de automoción, vehículos industriales y maquinaria.

	XT01	96
1.40	-	10121001
1.60 S	10121007	10121006
1.80	10121005	10121003

DM 1/300

EQUIPO COMPLETO
Incluye 5m (16,4ft) de manguera y pistola de presión X4100 1.20 [XT01B]

- **Media producción**
- **Equipo de doble membrana**

Fácil de usar, con reducido coste de mantenimiento y muy bajo consumo de aire. Con un caudal de 30 L/min (1,06 cfm), está diseñado para satisfacer las necesidades de pequeñas industrias metálicas, plástico y madera. Adecuado para productos como lacas, barnices, capas de base, esmaltes, imprimaciones y rellenos, es ideal para pulverizar productos de media viscosidad.



Código

30920599 DM 1/300



DM 1/400

EQUIPO COMPLETO
Incluye 5m (16,4ft) de manguera y pistola de presión X4100 1.20 [XT01B]

- **Alta producción**
- **Equipo de doble membrana**

Puede operar varias pistolas simultáneamente, con un mínimo mantenimiento. Con un caudal de 40 L/min (1,41 cfm), está diseñado para satisfacer las necesidades de pequeñas industrias del metal, plástico, madera y carrocería industrial de alto nivel. Ideal para lacas, barnices, capas de fondo, tintes, esmaltes, imprimaciones, masillas y colas, es ideal para productos de media viscosidad.



Código

30920499 DM 1/400



6110 INOX INOX R

- **Fácil de usar**
- **Capacidad del depósito 10L**

Fácil manejo y mínimo mantenimiento. Máxima calidad de acabados en el sector del vehículo industrial. Fabricado en acero Inoxidable. Muy robusto. La capacidad del depósito es de 10 litros (338 fl oz). Incluye mezclador manual (6110 INOX). Opción de mezclador neumático (6110 INOX R). Doble regulación de alta precisión. Válvula de descarga.

EQUIPO COMPLETO

Incluye, calderín 6110 INOX, 5 m. (16,4 ft) de manguera aire / producto y pistola presión X4100 1.20 [XT01B]

Código 10540799



612

- **Calderín de presión portátil**
- **Capacidad del depósito 2,5L**

Se transporta y pulveriza con facilidad gracias a su pequeño tamaño y asa superior. Cuerpo y tapa fabricados en aluminio.

Depósito de 2,5 litros (84,5 fl oz). Incluye regulador de presión con manómetro. Válvula de descarga de presión. Diseñado para su uso con pinturas de viscosidad media-baja.

EQUIPO COMPLETO

Incluye, calderín 612, 1,8 m. (5,9 ft) de manguera aire / producto y pistola presión X4100 1.20 [XT01B]

Código 10540899



5300x

Código 10730305

- **Tres etapas. Caudal de aire > 2.870 L/min (100 cfm)**
- **Doble salida. Utilice dos herramientas a la vez**
- **Ideal para líneas de pintura base agua**

Elimine agua, impurezas, humos orgánicos y aire viciado con un sistema de filtración que incluye un prefiltro de latón sinterizado de 8 micras, seguido de un filtro coalescente de 0,01 micras y un filtrado final con un filtro de carbón activo de gran sección.



5200x

Filtrado de dos etapas

Sistema de purga automática. Caudal de aire 3.000 L/min (106 cfm) Retención de agua e impurezas consiguiendo una pureza del aire del 99%. Incorpora un filtro de latón sinterizado de 8 micras seguido de un filtro coalescente final de 0,01 micras.

Código 10730304



5100x

Caudal de aire > 3,000 L/min.

Filtro purificador de aire con regulador de presión y manómetro para filtrar agua, aceite y partículas. Incorpora sistema de drenaje automático y filtro sinterizado de 8 micras.

Código 10730202



PACK 6000X AIR HEATER

ZONA DE CALOR... EN TU CABINA
LA TEMPERATURA IDEAL PARA TU AIRE COMPRIMIDO

Código 10780102

Estabilización de temperatura y tiempos de secado reducidos

Proceso de pintado estable en zonas con grandes cambios de temperatura entre el día y la noche, invierno y verano. Viscosidad mejorada de los barnices. Relé de estado sólido. Controlador de temperatura P.I.D.



Control electrónico de temperatura



Incluye manguera de aire caliente para un máximo aprovechamiento de la energía

Kits de filtros de repuesto

Los filtros de la unidad tienen una vida útil limitada. Cuando los filtros se obstruyen, el rendimiento del equipo puede disminuir.

Kit Filtro Bronce Sinterizado

Temporizador de 6 meses

Código 56418719



Kit Filtro Coalescente

Temporizador de 6 meses

Código 56418071



Kit Filtro Carbón Activo

Temporizador de 3 meses

Código 56418070



4220Plus

Filtrado de dos etapas

Regulación y filtrado de aire para las aplicaciones de pintura más exigentes. Diseñado para cabinas de carrocería, madera y pintura de alta calidad. Máxima eficacia de filtración y robustez con la mejor relación calidad-precio. Purificador de dos etapas. Filtro coalescente de 0,01 micras. Pinturas base agua, barnices y esmaltes HS, lacas alto brillo.

Código 10750402



5000x

Excelente relación calidad/precio

Filtro de aire con regulador de presión y manómetro. Sistema de drenaje semiautomático. Flujo máximo de aire 3.000 L/min (106 cfm). Doble salida de aire. Ideal para pinturas base disolvente y áreas de preparación.

Código 10730204



479Plus

La solución más compacta

Solución eficaz para el tratamiento del aire comprimido en zonas de preparación. Sistema de drenaje semiautomático. Alto caudal de aire.

1/2" 10730401

3/8" 10730402

1/4" 10730403



MANGUERA AIRE ANTIESTÁTICA

Antiestática. 11 metros 8x15 mm. H/H - 1/4"

Mangueras de aire comprimido de EPDM con refuerzo textil exterior. Ideales para pintar en cabina. Ligeras, flexibles y manejables. Resistentes a la abrasión. No se retuercen. Sin juntas embridadas, lo que reduce el riesgo de fugas por dilatación. Tubería conductora < 1 M Ω.

Conexiones BSP 1/4" H

56414025

Enchufe rápido US-Mil

56414047



Sistemas de secado

SUPER Flow

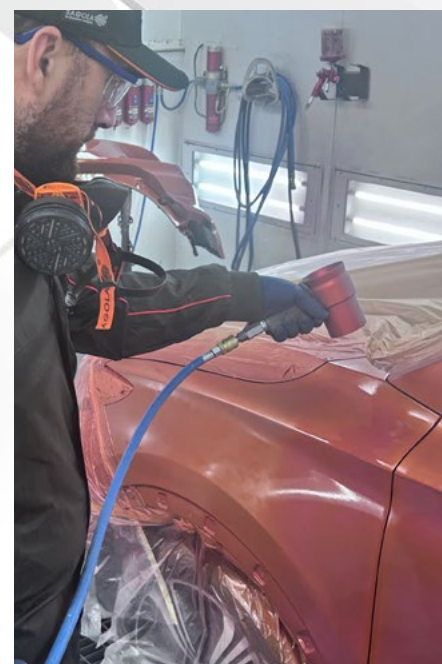
- Secado para productos base agua
- Reducción del tiempo de secado
- Mayor volumen de salida de aire
- Exclusivo Regulador Venturi

Regulador venturi regulable para adaptar la técnica de secado a la superficie repintada, zona o pieza retocada.

Consigue un rendimiento muy superior al de cualquier otra pistola de secado de pinturas base agua.

Se puede desmontar completamente para facilitar su limpieza y correcto mantenimiento (evitando la contaminación).

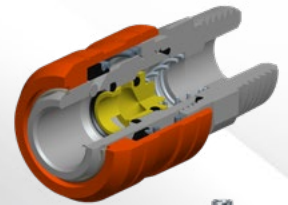
Código 10340401



Aire comprimido - Protección Personal

Diseño innovador • Ultraligero - Seguridad - Multi-perfil • Ciclo de vida de más de 1.500.000 usos • Cuerpo de acero tratado y válvula de latón

La gama de enchufes SAGOLA incorpora un tirador fabricado en composite, que le confiere una gran resistencia tanto al rozamiento como al arrastre. Resistencia al desgaste testada a más de 48.000 impactos y equivalente a un arrastre de 12 km (7,5 millas).



SERIE Estándar Euro-Perfil

Enchufe de simple obturación, fabricado en Aluminio de alta resistencia con junta de Nitrilo Butadieno. Su excelente sellado evita que la suciedad penetre en su interior. Casquillo de alta resistencia.

Caudal: 85 m³/h - 2.000 L/min (70 cfm)

BSPT 1/4" M	11010823	BSPP 1/4" H	11010723
BSPT 3/8" M	11010824	BSPP 3/8" H	11010724
BSPT 1/2" M	11010825	BSPP 1/2" H	11010725
Espiga 8 mm.	11010924	Espiga 10 mm.	11010923



SERIE Seguridad Euro-Perfil

Enchufe de simple obturación, fabricado en Aluminio de alta resistencia con junta de Nitrilo Butadieno. Enchufe de seguridad anti-latigazo. Casquillo de alta resistencia. Desconexión en dos movimientos.

Caudal: 68 m³/h - 1.133 L/min (40 cfm)

BSPT 1/4" M	11011323	BSPP 1/4" H	11011423
BSPT 3/8" M	11011324	BSPP 3/8" H	11011424
BSPT 1/2" M	11011325	BSPP 1/2" H	11011425
Espiga 8 mm.	11011523	Espiga 10 mm.	11011524



SERIE Estándar Multi-Perfil

Sistema 3X1. Compatible con los perfiles más utilizados en el mercado. Gama US-Mil, Euro-Perfil, Multi-Perfil y Nitto.

Caudal: 85 m³/h - 2.000 L/min (70 cfm)

BSPT 1/4" M	11010826	BSPP 1/4" H	11010726
BSPT 3/8" M	11010827	BSPP 3/8" H	11010727
Espiga 8 mm.	11010925	Espiga 10 mm.	11010926



SERIE Ultra-ligero US-Mil

Enchufe rápido de aluminio. El más ligero del mercado. Reduce el peso de la herramienta (pistola, lijadora,...). Peso ultraligero. 45 g (1,6 fl oz). Enchufes válidos únicamente para conectores de perfil US-Mil.

Caudal: 68 m³/h - 1.133 L/min (40 cfm)

BSPT 1/4" M	11010531
BSPP 1/4" H	11010431
Espiga 8 mm.	11010629



También disponible sistema estándar y de seguridad



MÁSCARA 4240

Equipo de respiración

Equipo de respiración que incluye: mascarilla, cinturón, filtro de partículas y regulador preajustado. Factor de protección: 40 Certificado CE n.º 58459, emitido por BSi Certificado de producto. Normas: 89/686/EEC (EPI)

Código 15330103

MÁSCARA MP300

Máscara de respiración

Doble entrada de aire con filtros químicos de pintura contra vapores orgánicos. Antialérgico. Cuerpo de caucho natural. Óptima estanqueidad y confort.

Código

14810301



BUZO ANTIESTÁTICO

Zona transpirable en espalda, axilas y entrepierna. Capucha con banda elástica. Cremallera y bolsillos. Tallas M/L/XL



M	40000536
L	40000537
XL	40000538



XTech 500 Aerógrafo profesional

Desde detalles de precisión ultra finos hasta patrones de abanico más grande. Ideal para proyectos como camisetas, autos a control remoto, etc. Capacidad de depósito de 22 ml (0,74 fl oz) con sistema de cambio rápido, ideal para cambiar de color en un instante.

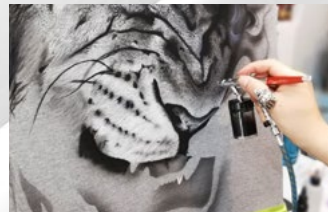
Ø 0,3 mm (0,012")	17410901
Ø 0,5 mm (0,020")	17410902



XTech 300 Aerógrafo profesional

Pulverización ultrafina para detalles de alta precisión con depósito de 5 ml (0,17 fl oz), fácil de limpiar. Para cambios rápidos de color.

Ø 0,3 mm (0,012")	17410701
-------------------	----------



SELLADORAS NEUMÁTICAS **3900 Plus**

Compactas, ligeras y eficaces: ideal para reparaciones o para el montaje de parabrisas. Disponible en versiones de cartucho o de bolsa de sellador.

3900 PLUS	Cartucho 300 ml	10330201
3900 PLUS M4	Bolsas 300/400/600 ml	10330401
3900 PLUS M6	Bolsas 300/400/600 ml	10330402

300 / 400 / 600 ml (10,14 / 13,53 / 20,29 fl oz)



3900 PLUS M6



3900 PLUS



3900 PLUS M4

SOPLADORA **CLASSICS1**

Sopladora de aire comprimido
Sistema de soplado "Venturi"

Pistola sopladora fabricada en aluminio. Ideal para quitar polvo, secar o quitar rebabas. Pequeña y ligera, ideal para zonas de difícil acceso. Caudal de aire: 925 L/min (32 cfm) a 6 bar (87 psi).

Código	20340605
--------	----------



ANTI-GRAVILLA **518PRO**

Pistola antigravilla y protección de bajos. Depósito presurizado.

Pistola neumática profesional presurizada para cartuchos antigravilla y protección de bajos. Regulación total del caudal de producto. Funcionamiento a presión.

Código	10330301
--------	----------



KIT RV SAGOLASPRAY™

Realidad virtual para la formación de pintores

¡Pruebe la experiencia de pintar sin ensuciarse las manos!

- SagolaSPRAY™ enseña técnicas de pintado que se pueden practicar una y otra vez.
- Aprender en un entorno de realidad virtual es respetuoso con el medio ambiente, ahorra pintura, materiales y tiempo.
- Obtenga correcciones instantáneas y aprenda de sus errores, ¡simplemente complete y repita!
- Distancia - Patrón de abanico - Velocidad
- Estudiantes y principiantes, profesores, colegios y centros de formación, industria y profesionales.



SISTEMA DPC™

El sistema de vasos de pintura desechables Sagola DPC™ ofrece una solución de cambio de color rápida, rentable y que ahorra tiempo para los profesionales de los talleres de pintura de la actualidad.

Vaso de plástico ABS resistente con guías de medición integradas. Disponible en capacidades de 100ml - 800ml (3,38 - 27 fl oz).

Forro desechable reciclable y diseñado para comprimirse uniformemente.

Tapa y filtro integrado, filtro de gran diámetro para un flujo de pintura uniforme.

Cuello a rosca con sellado de vaso integrado.

Adaptador con conector de bloqueo mejorado con cierre de giro. Compatible con todas las pistolas de pulverización Sagola.

Tapón de sellado para almacenar la pintura cuando no se utilice.



TEST DE CALIDAD DEL AIRE

Equipo para la detección de impurezas del aire, nivel de humedad y temperatura. Incorpora equipo de test de calidad del aire con regulador de entrada, linterna con lupa de 30 aumentos para visualización de impurezas, medidor de humedad y temperatura digital.

Incorpora kit de filtros de membrana, poro 0,45µm (50 unidades).



PRECISIÓN DE LA MEDICIÓN



COMPRUEBA

ANALIZA

ASEGURA

CONTROLA

CERTIFICA

ANTES • DURANTE • DESPUÉS

**LAS MEJORES
CONDICIONES
Y CALIDAD
DE PINTADO**



ANTES

VISCOSIDA • HUMEDAD RELATIVA • TEMPERATURA DEL PRODUCTO • CONDICIONES CABINA

DURANTE

AIRE COMPRIMIDO • PUNTO DE ROCÍO • DELTA T • TEMPERATURA DE PINTADO

DESPUÉS

ESPESOR DE PINTURA • BRILLO • VISUALIZACIÓN DE DEFECTOS E IMPUREZAS



ELCOMETER 311

Medidor de pintura para automóviles. Mide instantáneamente el espesor de la pintura y brinda una indicación general del estado de la misma.



**DESCARGA
CATÁLOGO**



**VIDEO
DEMO 311**



MÁS INFORMACIÓN EN WWW.SAGOLA.COM

Fabricando...



Fabricantes de pintura homologados

Numerosas homologaciones de los principales fabricantes de pintura mundiales para nuestra gama de pistolas.



SAGOLA
an Elcometer company

SAGOLA S.A.U.
Urartea, 6 · 01010
Vitoria-Gasteiz (Álava) ESPAÑA
Tel.: (+34) 945 214 150
Fax: (+34) 945 214 147
sagola@sagola.com
www.sagola.com



No nos hacemos responsables de posibles errores de impresión en las especificaciones técnicas o precios mostrados en este folleto.

70110113 (Ed.1-10/2024)